

ISISS GALILEI BOCCHIALINI

PIANO DI MIGLIORAMENTO

DOSSIER

TRIENNALE

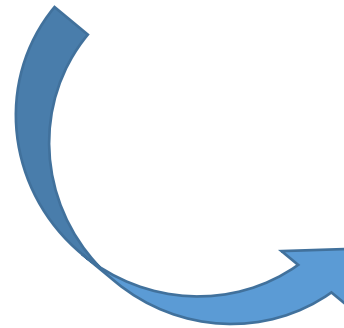
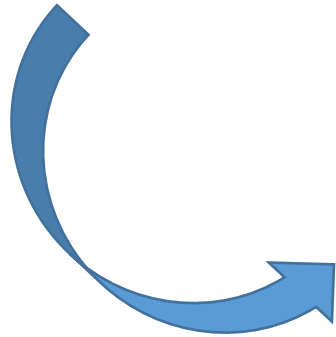
2016-19

Dal RAV al PDM

PRIORITA'

**OBIETTIVI
DI
PROCESSO**

TRAGUARDI



PRIORITA'	DESCRIZIONE DELLA PRIORITA'	DESCRIZIONE DEL TRAGUARDO
ESITI DEGLI STUDENTI PRIORITA' N.1 <i>risultati scolastici: migliorare i risultati scolastici degli allievi, elevando il livello medio complessivo degli esiti, per garantire il successo formativo</i>	1. Valorizzazione delle eccellenze: individuazione di percorsi e di sistemi funzionali alla valorizzazione del merito degli alunni	Aumentare del 5% il numero dei diplomati con voti tra 80 e 100. Aumentare la valutazione media finale – indicativamente di circa 0,2 punti
	2. Stimolare la motivazione e l'acquisizione di un metodo di studio basato sull'autonomia personale e sul senso di responsabilità (imparare ad imparare)	Ridurre del 5% le “sospensioni di giudizio”
ESITI DEGLI STUDENTI PRIORITA' N.2 <i>Promuovere l'acquisizione e il rafforzamento delle competenze chiave e di cittadinanza</i>	1. Promuovere l'acquisizione dello spirito di iniziativa e di imprenditorialità e l'arricchimento delle esperienze di alternanza scuola - lavoro	Promuovere modalità di diverso carattere per potenziare lo spirito di imprenditorialità e l'attitudine alla flessibilità
	2. Sviluppare comportamenti responsabili ispirati alla conoscenza e al rispetto della legalità, della sostenibilità ambientale.	Potenziare le collaborazioni con enti nazionali ed internazionali e le partecipazioni a reti di scuole e progetti europei

OBIETTIVI DI PROCESSO

1 - Ricalibrare gli interventi di recupero, privilegiando quelli in itinere

2 - Sviluppare il metodo di studio e le competenze trasversali; in particolare: imparare a imparare; progettare, acquisire e interpretare l'informazione; individuare collegamenti

3 - Introdurre nel curriculum percorsi di potenziamento e attività di valorizzazione delle eccellenze

FONTI DELLE ANALISI

- **RACCOLTA DATI ANNUALI** relativi alle attività dei docenti
- **SONDAGGIO** docenti giugno 2019 SU RAV-PDM
- **INDICATORI** nella piattaforma SNV del MIUR (dati RAV e Rendicontazione Sociale)

RACCOLTA DATI ANNUALI

1) Questionario azioni Piani di lavoro compilato da ciascun docente: assunzione di dati sull'inserimento, l'attuazione, l'efficacia delle azioni all'interno della propria programmazione.

2) Dati relativi ai recuperi del primo quadrimestre, desunti dal registro elettronico.

3) Tabelle delle prove comuni per disciplina, desunte dal registro elettronico.

4) Questionario progetti, (solo i primi 2 anni) compilato dai docenti che hanno presentato progetti, con l'indicazione delle azioni attuate e dell'efficacia all'interno del progetto.

AZIONI

1. Progettare alcune **prove di verifica comuni** per le classi
2. Progettare unità didattiche per il **potenziamento delle competenze trasversali** per tutte le classi
3. Potenziare la **programmazione in orizzontale** in tutte le classi
4. Attivare forme di **programmazione in continuità verticale**
5. Potenziare percorsi di **recupero in itinere**
6. Sperimentare **attività progettuali e/o laboratoriali** (anche per piccoli gruppi) **come forma alternativa di recupero**
7. Sperimentare attività progettuali e/o laboratoriali (anche per piccoli gruppi) come forma di **valorizzazione delle competenze**
8. Partecipare a **concorsi e gare**
9. Attivare iniziative per **gruppi di livello a classi aperte**

SONDAGGIO RAV-PDM giugno 2019

per valutare il gradimento dei docenti di precedenti iniziative legate al PdM-RAV e capire cosa mantenere o eliminare in vista del nuovo PdM

- Hanno risposto **141** docenti su **186**

In base alle dichiarazioni dei docenti:

- **Il 13% non ha guardato il RAV**
- **l'11% non ha guardato il PDM**
- **Il 40% non ha guardato i dossier annuali**

SONDAGGIO RAV-PDM giugno 2019

GRADIMENTO AZIONI <i>(In rosso le più sgradite ai docenti)</i>		%SI	%NO
1.	Progettare alcune prove di verifica comuni per le classi	55,3	44,7
2.	Progettare unità didattiche per il potenziamento delle competenze trasversali per tutte le classi	61,7	38,3
3.	Potenziare la programmazione in orizzontale in tutte le classi	88,7	11,3
4.	Attivare forme di programmazione in continuità verticale	88,7	11,3
5.	Potenziare percorsi di recupero in itinere	88,7	11,3
6.	Sperimentare attività progettuali e/o laboratoriali (anche per piccoli gruppi) come forma alternativa di recupero	76,6	23,4
7.	Sperimentare attività progettuali e/o laboratoriali (anche per piccoli gruppi) come forma di valorizzazione delle competenze	87,9	12,1
8.	Partecipare a concorsi e gare	90,1	9,9
9.	Attivare iniziative per gruppi di livello a classi aperte	66	34

SONDAGGIO RAV-PDM giugno 2019

- il **consenso** dei docenti nei confronti delle azioni (facoltative) è stato **positivo**: da un minimo del **61,7%** a un massimo del **90,1%**, tuttavia sono state inserite nei piani di lavoro in percentuale inferiore (in media **53%**).
- In caso di non gradimento dell'azione il motivo è stato attribuito
 - prevalentemente alla difficoltà di realizzazione (Azioni 2,3,4,6,7,9),
 - secondariamente all'inefficacia (Azioni 1,5)
 - in un caso all'inutilità (Azione 8)

SONDAGGIO RAV-PDM giugno 2019

GRADIMENTO OBIETTIVI

Sviluppare il metodo di studio e le competenze trasversali: imparare a imparare; progettare, acquisire e interpretare l'informazione; fare collegamenti.

Il 95% ha condiviso l'obiettivo.

- Ridefinire gli interventi di recupero, privilegiando quelli in itinere

Più dell'80% ha condiviso l'obiettivo

- Introdurre nel curriculum percorsi di potenziamento e attività di valorizzazione del merito

Quasi il 94% ha condiviso l'obiettivo

SONDAGGIO RAV-PDM giugno 2019

IN SINTESI:

- La maggioranza dei docenti ha apprezzato le azioni previste dal PdM
- I docenti hanno espresso consenso quasi unanime per gli obiettivi di processo.

MA

- La maggior parte dei docenti non ritiene efficaci le azioni per la realizzazione degli obiettivi esplicitati.
- La percentuale di inserimento delle azioni nei piani di lavoro è stata inferiore rispetto a quella relativa al consenso.

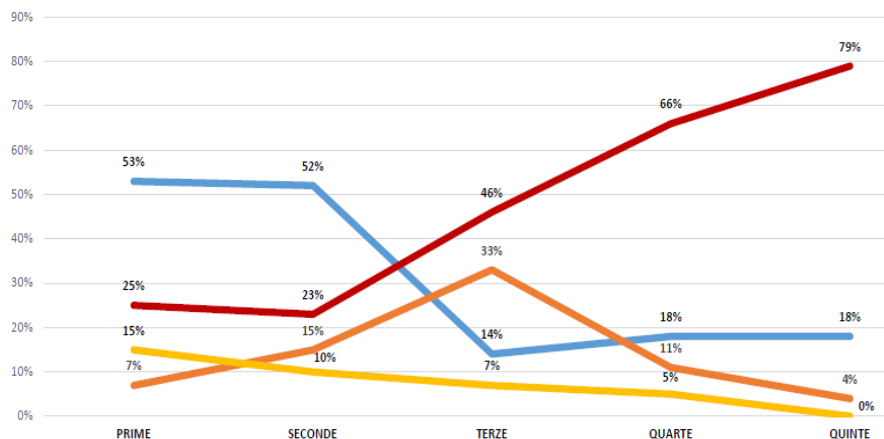
Si sottolinea che il precedente percorso di miglioramento era stato costruito tenendo conto anche delle problematiche dell'Istituto professionale (Solari) all'epoca a noi aggregato.

Questa può considerarsi una causa della difficoltà di trovare un immediato collegamento tra le azioni attuate e gli obiettivi prefissati

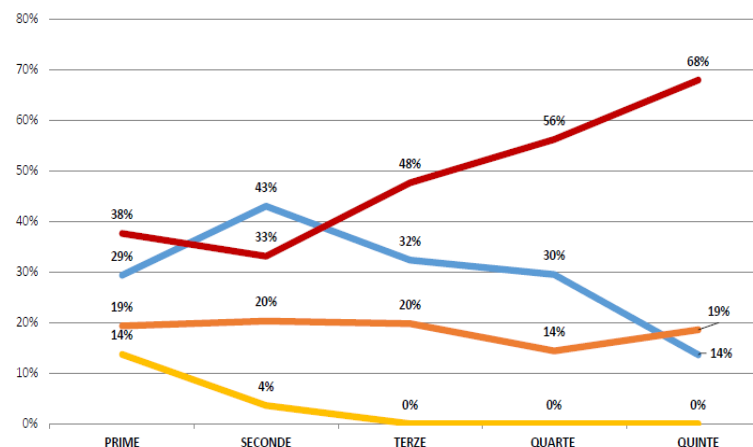
RECUPERI -MODALITA' DI RECUPERO ADOTTATE riepilogo triennale

Bocchialini

I.T.A.S. F. BOCCHIALINI
A.S. 2016-17
RIEPILOGO MODALITA' DI RECUPERO

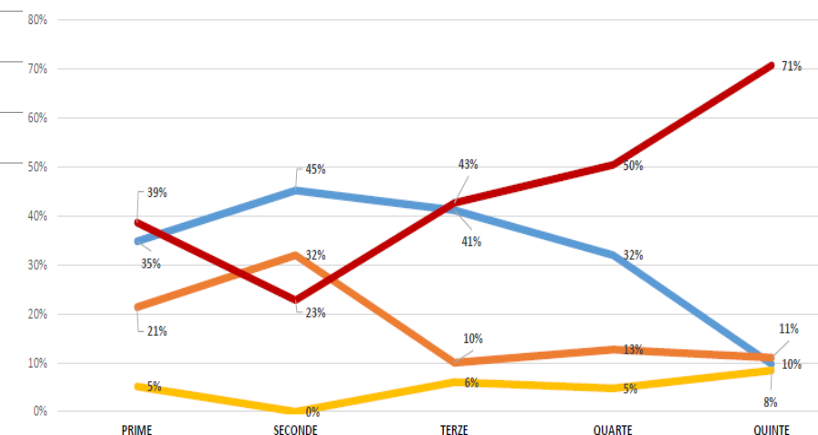


I.T.A.S. F. BOCCHIALINI
A.S. 2017-18
RIEPILOGO MODALITA' DI RECUPERO



- % studenti con corso/sportello
- % studenti con studio individuale
- % studenti in itinere
- % studenti con sospensione lezioni

I.T.A.S. F. BOCCHIALINI
A.S. 2018-19
RIEPILOGO MODALITA' DI RECUPERO



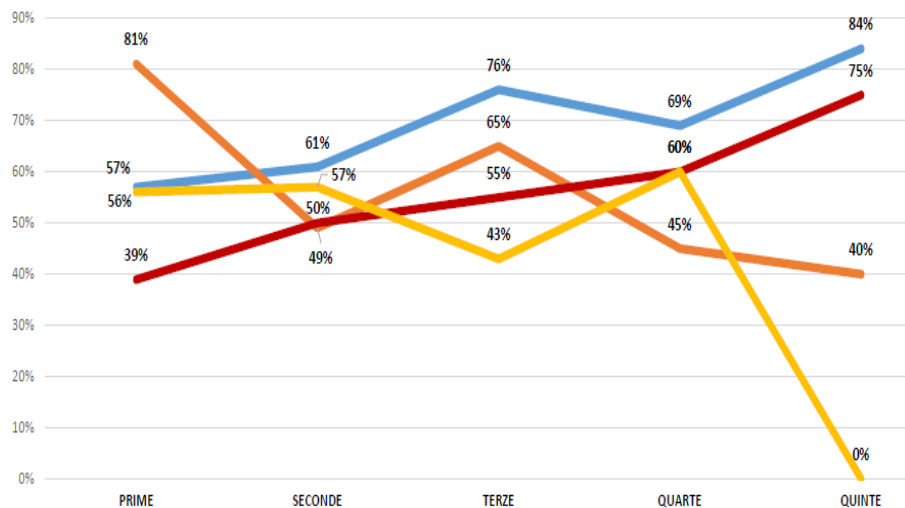
- In tutti gli anni in tutte le classi sono stati pochi i casi in cui si è resa necessaria la sospensione delle lezioni.
- Il ricorso a corsi di recupero- sportelli è costantemente inferiore nelle ultime classi, ma è aumentato di molto nelle classi terze (dal 14% al 43%) e quarte (dal 18% al 32%), sempre elevato nelle seconde e calato nelle prime.
- Il recupero in itinere è stato adottato in media attorno al 20% in tutti gli anni
- lo studio individuale costantemente in tutti gli anni è stato adottato con percentuali inferiori al biennio e crescenti via via fino ad un valore mediamente superiore al 70% nelle quinte.

RECUPERI - EFFICACIA DELLE MODALITA' ADOTTATE

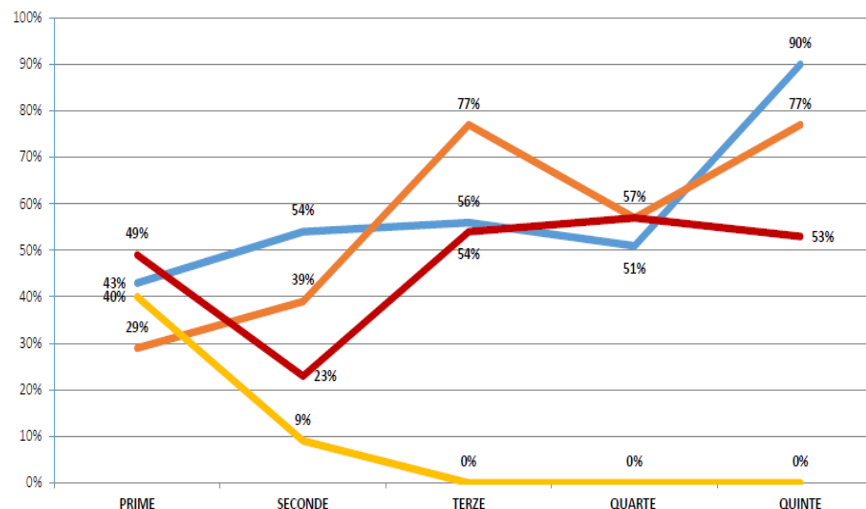
riepilogo triennale

Bocchialini

I.T.A.S. F. BOCCHIALINI
A.S. 2016-17
RIEPILOGO EFFICACIA MODALITA' DI RECUPERO



I.T.A.S. F. BOCCHIALINI
A.S. 2017-18
RIEPILOGO EFFICACIA MODALITA' DI RECUPERO



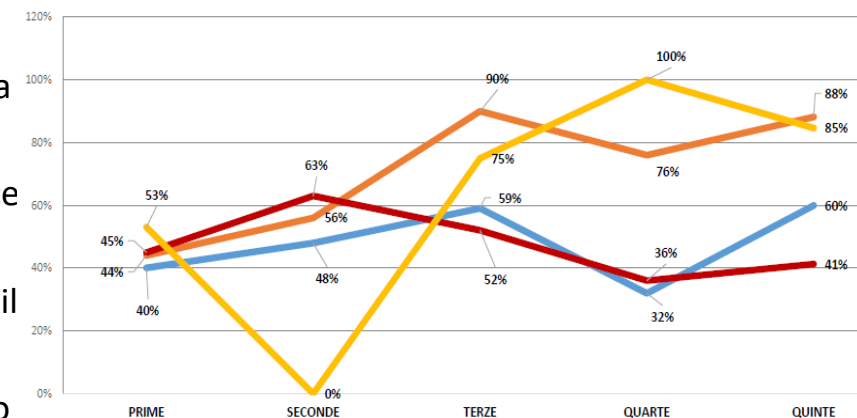
- % studenti con corso/sportello
- % studenti con studio individuale
- % studenti in itinere
- % studenti con sospensione lezioni

* 0% relativo alla sospensione delle lezioni, significa che non è stata adottata quella modalità di recupero

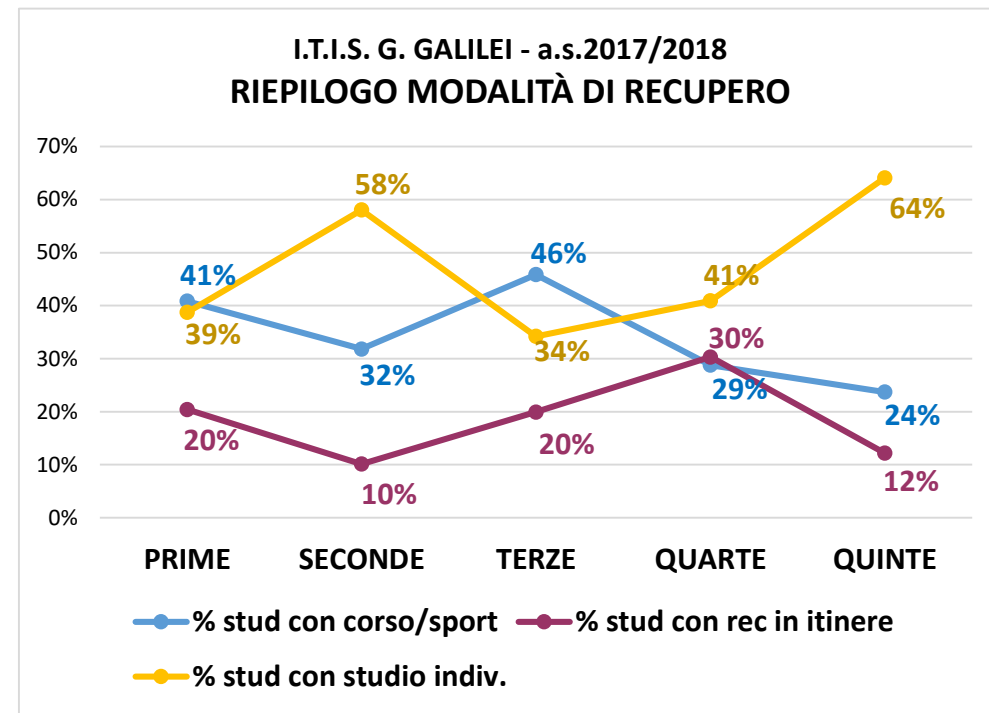
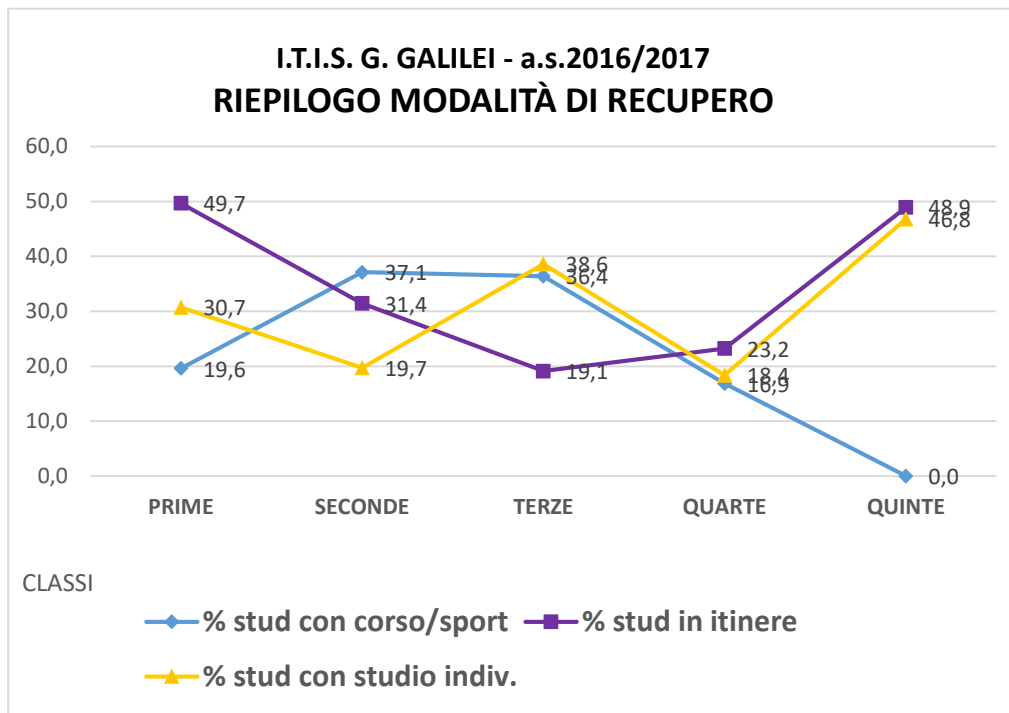
Facendo una media delle percentuali degli studenti che hanno recuperato nei tre anni, si osserva che:

- Nelle **classi prime**, la modalità di recupero che risulta essere meno efficace è lo studio individuale, mentre la sospensione delle lezioni e il recupero in itinere sono le modalità più efficaci, con in media il 50% dei recuperati.
- Nelle **classi seconde**, la sospensione delle lezioni risulta essere la modalità di recupero meno efficace mentre lo sportello la più efficace, ottenendo in media il 54% dei recuperati.
- Nelle **classi terze**, lo studio individuale risulta essere la modalità di recupero meno efficace, mentre il recupero in itinere quella di gran lunga più efficace, con in media il 77% dei recuperati.
- Nelle **classi quarte**, lo studio individuale e lo sportello risultano essere le modalità di recupero meno efficaci, mentre la sospensione delle lezioni quella più efficace, con l'80% dei recuperati.
- Nelle **classi quinte**, lo studio individuale risulta essere la modalità di recupero meno efficace, mentre lo sportello e la sospensione delle lezioni sono state quelle più efficaci, con in media il 78% e l'85%

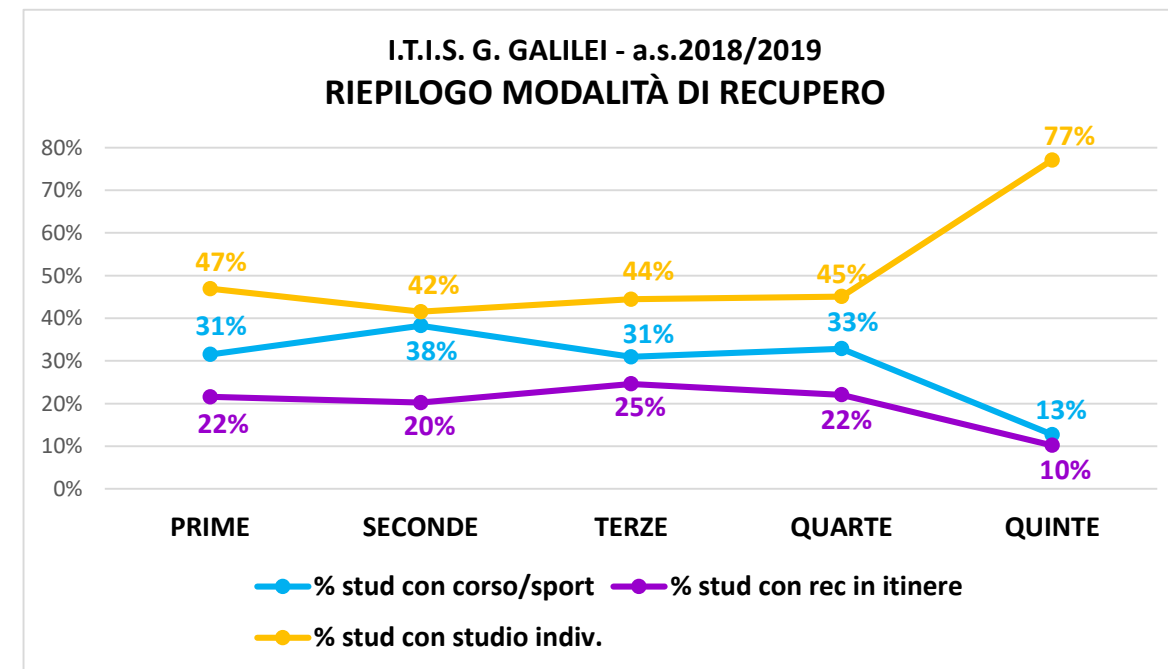
I.T.A.S. F. BOCCHIALINI
A.S. 2018-19
RIEPILOGO EFFICACIA MODALITA' DI RECUPERO



MODALITA' DI RECUPERO ADOTTATE: riepilogo triennale GALILEI

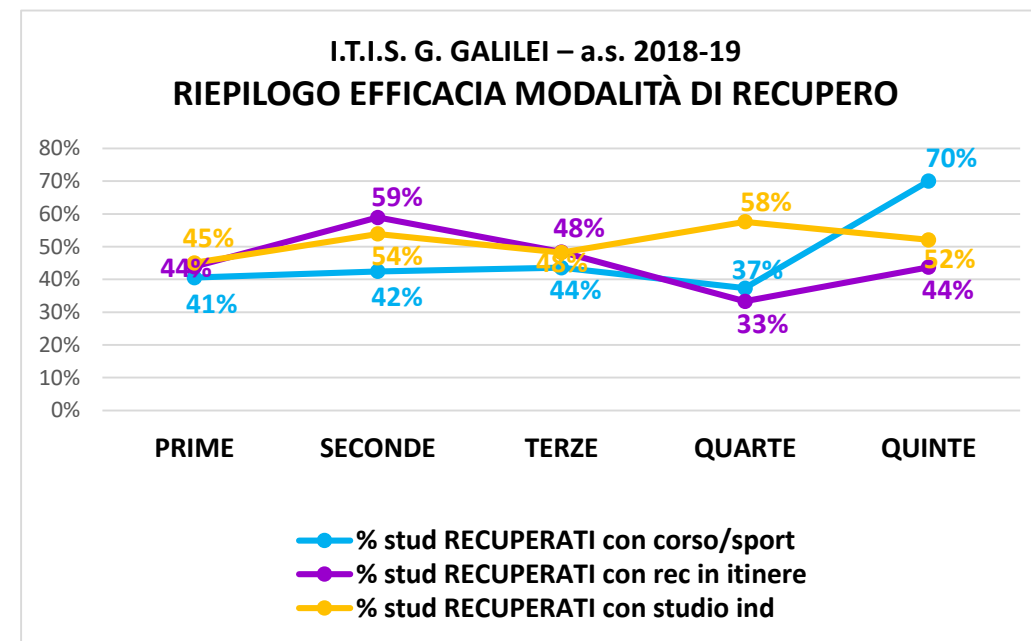
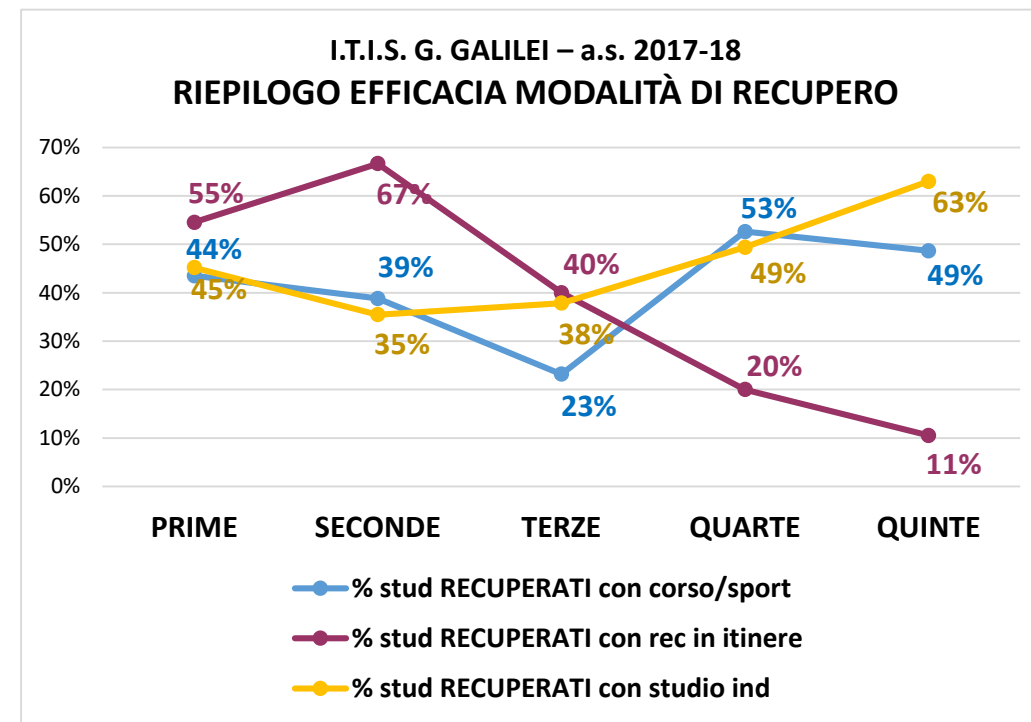
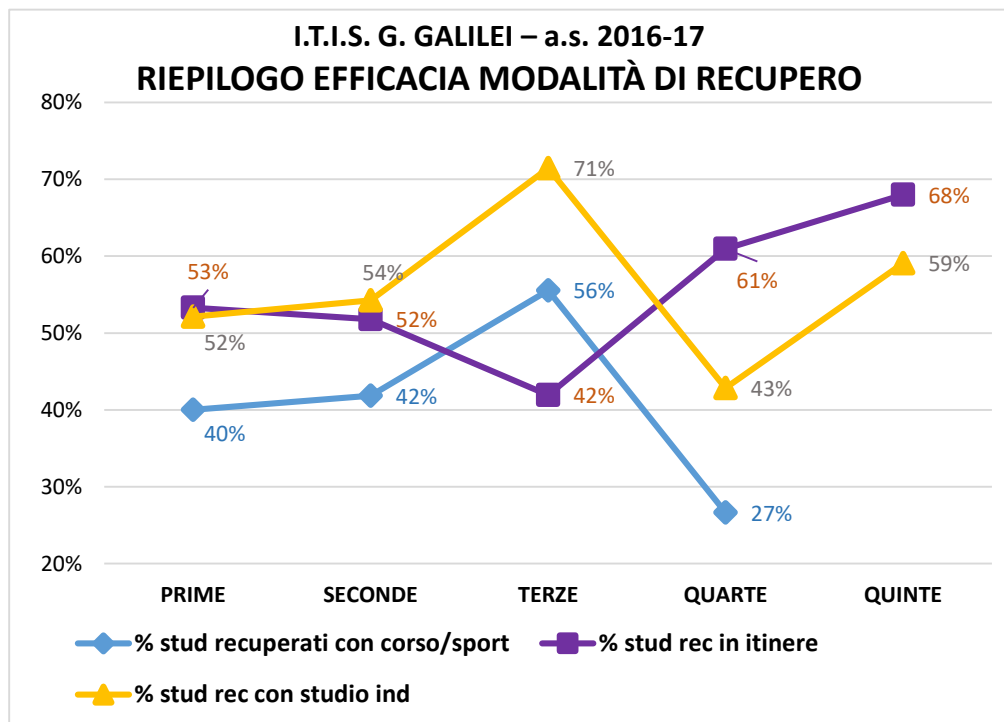


- I dati del primo anno considerato presentano alcune significative differenze rispetto a quelli dei due anni successivi.
 - Gli ultimi due anni, sotto questo profilo, mostrano dinamiche più simili. In particolare:
 - lo **studio individuale**, risulta essere la modalità di recupero privilegiata nel biennio e nel triennio. L'adozione di questa modalità di recupero appare particolarmente evidente soprattutto per le classi 4^a e 5^a
 - Il ricorso a **sportelli di recupero** ha avuto un andamento abbastanza costante, più elevato in 2^a e 3^a, molto più contenuto in 5^a
 - Il **recupero in itinere** risulta la modalità meno praticata in tutte le classi.
- La dinamica che risulta più evidente è quella che ha visto, nel corso soprattutto dell'ultimo biennio, il progressivo abbandono della modalità di **recupero in itinere** e il crescente ricorso a **corsi e sportelli**



EFFICACIA DELLE MODALITA' DI RECUPERO ADOTTATE: riepilogo triennale GALILEI

- Nel biennio, pur con percentuali abbastanza simili, gli sportelli sembrano essere la forma di recupero meno efficace, la più efficace il **recupero in itinere**.
- Nelle terze le differenze fra le tre modalità si sono andate progressivamente attenuando, anche se nel tempo il **recupero in itinere** è risultata la forma più efficace.
- Più alterni i risultati nelle due classi terminali – anche se si rileva un'incidenza sempre meno significativa del recupero in itinere, esiti positivi in continua progressione nello studio individuale e importanti percentuali di recupero tramite sportelli in quinta



RISULTATI DEI RECUPERI E DELLE PROVE COMUNI PER CLASSE E DISCIPLINA

Vista la quantità e la complessità dei dati rilevati si rinvia ai

DOSSIER GRAFICI ANNUALI

2016-17

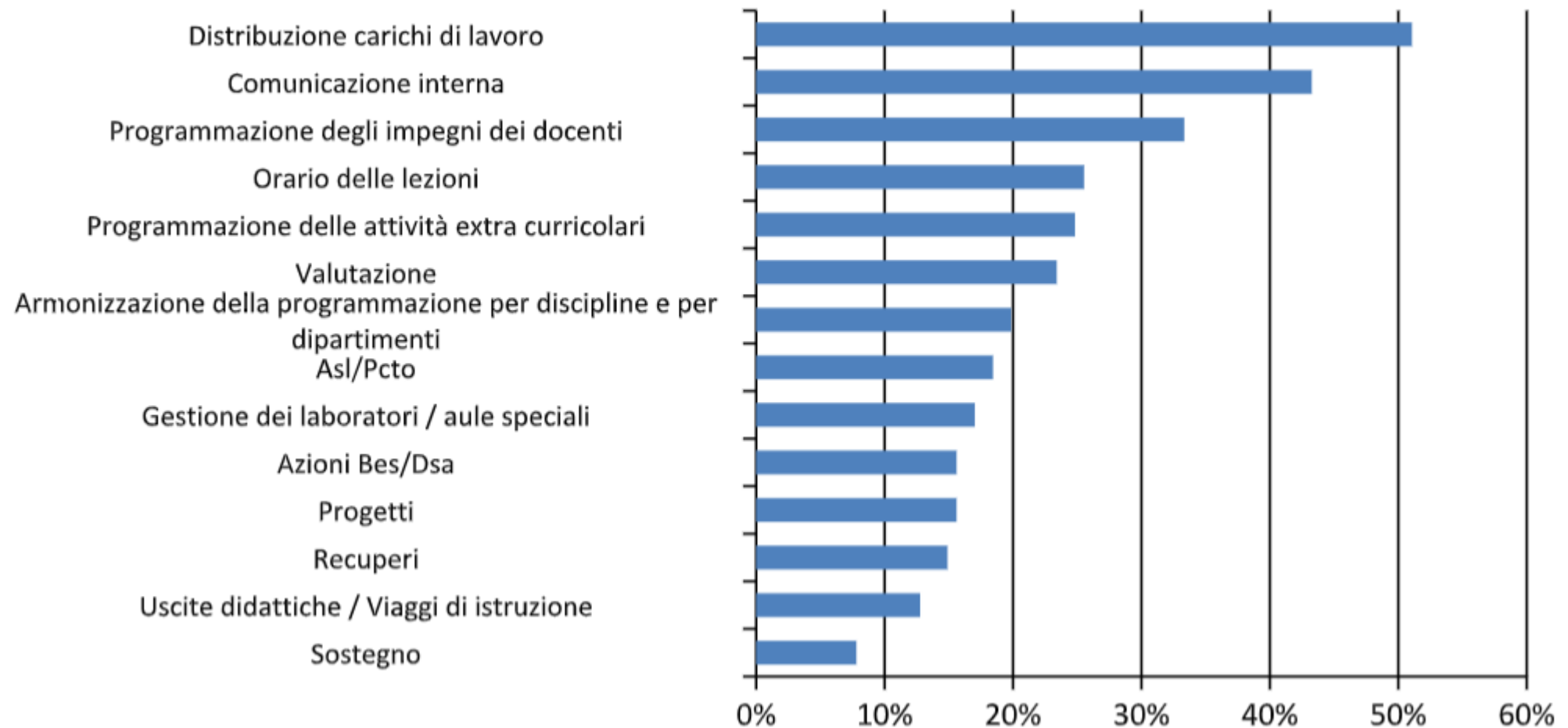
2017-18

2018-19

pubblicati sul sito dell'Istituto, distinti per anno di corso e per disciplina, per consultare e confrontare nel dettaglio tutti i dati raccolti in questi anni.

SONDAGGIO RAV-PDM giugno 2019

PROPOSTE PER FUTURO MIGLIORAMENTO ... oltre il PDM
ambiti che necessitano di interventi di miglioramento



SONDAGGIO RAV-PDM giugno 2019

PROPOSTE PER FUTURO MIGLIORAMENTO ... oltre il PDM

commenti e suggerimenti dei docenti

- Rendere la scuola **più selettiva** per distinguerla dagli istituti professionali
- lavorare molto su "**metodo di studio** degli studenti/esse" e sul significato della valutazione
- **Ridurre il carico di burocrazia**
- **condivisione reale di valori e di obiettivi** realizzabili insieme
- **maggiore valorizzazione** di tutte le risorse umane (docenti)
- Programmazione delle **visite di istruzione** all'interno di specifici progetti per una ricaduta migliore
- Migliore **programmazione/armonizzazione del tempo scuola effettivo** (recuperi pomeridiani, progetti pomeridiani, trentatreesima ora, uscite)

RAGGIUNGIMENTO DEI TRAGUARDI PREVISTI:

Risultati scolastici : parziale avvicinamento-non raggiungimento

- Aumentare del 5% il numero dei diplomati con voti tra 80 e 100.
- Aumentare la valutazione media finale – indicativamente di circa 0,2 punti
- Ridurre del 5% le “sospensioni di giudizio”

Competenze chiave e di cittadinanza: pieno raggiungimento

- Promuovere modalità di diverso carattere per potenziare lo spirito di imprenditorialità e l'attitudine alla flessibilità
- Potenziare le collaborazioni con enti nazionali ed internazionali e le partecipazioni a reti di scuole e progetti europei

PER L'ANALISI DI QUESTI DATI SI RIMANDA ALLA

RENDICONTAZIONE SOCIALE